



Una solución a su medida.

A solution to your measure • Une solution à votre mesure



Premio

**Maderalia07**

"Por liderar el proyecto de colaboración empresarial y como ejemplo de soluciones integradas orientadas al cliente"





# durrelit®

## nuestra empresa

Valero con una trayectoria de más de 25 años en el sector de la construcción siendo líder mundial como fabricante de encofrados. A partir del 2002 diversificamos el negocio hacia el sector industria y lanzamos al mercado Durrelit: núcleo de espuma rígida de poliestireno para aligerar paneles o cualquier producto pesado.

EN

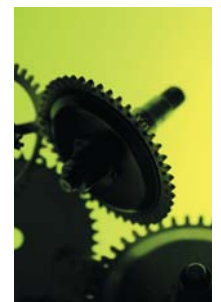
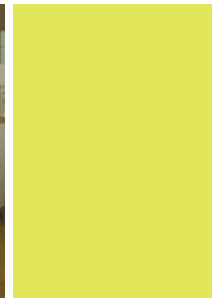
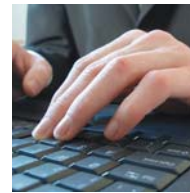
### Our company.

Valero with a trayectory path of more than 25 years in the construction sector being a world leader as manufacturer of formworks. From 2002 we diversify the business towards the sector industry and we introduce into the market Durrelit: nucleus of rigid foam of polystyrene to lighten panels or any heavy product.

FR

### Notre entreprise.

Valero, avec plus de 25 ans dans le secteur de la construction, leader et mondialement connu comme fabricant de coffrages. En 2002 nous avons diversifié notre négoce vers le secteur de l'industrie et avons lancé sur le marché Durrelit : mousse rigide de polystyrène conçue pour alléger les panneaux ou tout autre produit lourd.



# Valero



**Prize Maderalia.** For leading the project of managerial collaboration and as example of integrated solutions orientated to the client.

**Prix Maderalia.** Prix obtenu après avoir soutenu le projet de collaboration-entreprise et reçu la reconnaissance du secteur comme modèle apportant des solutions intégrées adressées à la clientèle.

# nuestro producto

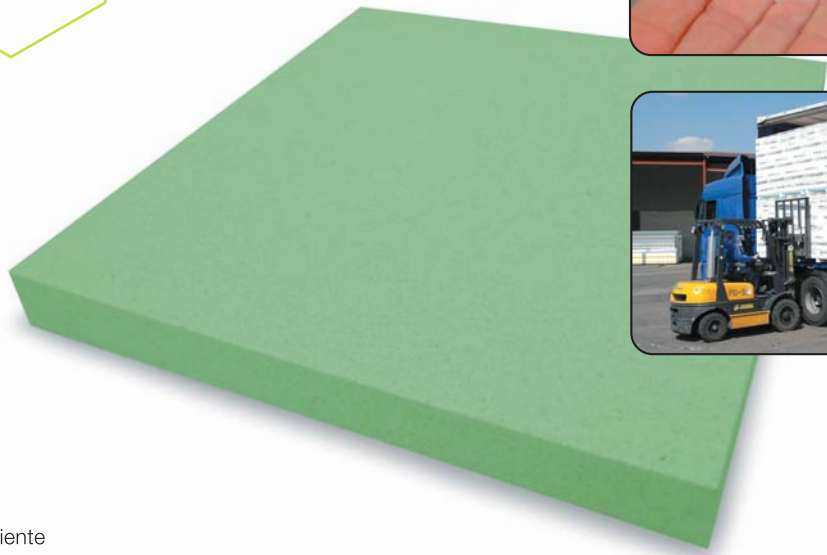
es una evolución de la espuma rígida de poliestireno que permite aligerar cualquier tipo de panel o producto pesado con unas características y técnicas inmejorables.

EN

**Our product** is an evolution of the rigid foam of polystyrene that allows to lighten any type of panel or heavy product with the best characteristics and unsurpassable technologies.

FR

**Notre produit** est le résultat de l'évolution de la mousse rigide de polystyrène qui permet d'alléger toute sorte de panneau ou produit lourd, avec des caractéristiques et techniques parfaites.



100% reciclable



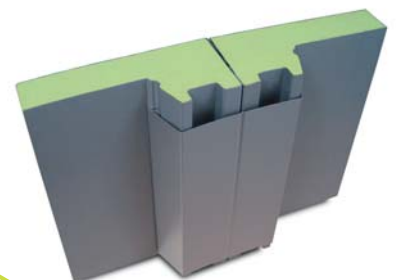
Un producto respetuoso con el medioambiente y 100% reciclable.

Un produit 100% recyclable qui respecte l'environnement

Durelit is a respectful product with the environment and is 100% recyclable.

## **durelit® aligera su producto**

Durelit lightens the product • Durelit vous aide à alléger votre produit



# Departamento técnico

El esfuerzo en Investigación y Desarrollo por parte de nuestro departamento técnico nos permite ser un referente mundial entre las empresas del sector ofreciendo soluciones a nuestros clientes y buscando nuevas aplicaciones.

EN

## Technical department

The effort in Investigation and Development from our technical department allows us to be a world reference between the sector companies offering solutions to our clients and looking for new applications.

FR

## Bureau technique

Grâce à l'effort réalisé par notre bureau technique dans la recherche et développement du produit, nous sommes aujourd'hui une référence mondiale parmi les entreprises du secteur. Nous proposons des solutions à nos clients et essayons toujours de trouver de nouvelles applications.



## No lo dude y déjese asesorar por nuestro departamento técnico

que estudiará sin ningún compromiso la viabilidad de utilizar Durelit para mejorar su producto, tanto en formas planas como curvas. Nos adaptamos a sus necesidades buscando la mejor alternativa y poniendo a su disposición la experiencia y saber hacer de nuestro equipo de profesionales.

EN

**Don't doubt it and be left to advise for our technical department** that will study without any commitment the viability of using Durelit to improve the product, so much in flat as(like) curved forms. We adapt to your needs looking for the best alternative and putting to your disposition the experience of our professionals' team.

FR

**N'hésitez pas et laissez-vous guider par notre bureau d'études** Notre personnel spécialisé est à même de répondre sans engagement à vos consultations sur l'utilisation de Durelit, pour rendre meilleur votre produit dans les formes planes et les formes courbes. Notre bureau d'études est à votre entière disposition et l'expérience et savoir-faire de toute une équipe de professionnels entièrement à votre service pour apporter la solution à vos besoins.

## Fichas técnicas a su disposición

Specification sheets to your disposition  
Fiches techniques à votre disposition




Información de contacto:

**Tel.: 902 111 250**

**industria@grupovalero.com**





aligere  
su producto  
hasta un **60%**

EN

Lighten your product up to 60 %

FR

Allégez vos produits jusqu'à un 60%

## Calibrado

de 4 mm a 600 mm.  
Tolerancia en espesor de +- 0,2 mm

EN

**Calibrated,**  
From 4mm to 600mm.  
Tolerance 0,2mm.

FR

Ponçage  
Allant de 4mm à 600mm.  
Tolérance 0,2 mm.



## Calidad del encolado

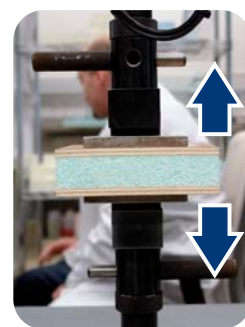
para un perfecto adhesivado del  
producto a cualquier superficie.

EN

**Quality of stuck,**  
For a perfect adhesion from the product to  
any surface and singing.

FR

**Qualité du collage**  
Pour un collage parfait de toute surface ou  
bord de notre produit Durelit.



## Reacción al fuego

para añadir una mayor seguridad a su  
producto. EN-ISO-11925-2(E)

EN

**Reaction to the fire**  
To add a major safety to your  
product EN-ISO-11925-2 (E)

FR

**Réaction au feu**  
Pour conférer une plus grande  
sécurité à votre produit EN-  
ISO-11925-2(E)

**UNE 23727 - M1**



## Estabilidad Dimensional

Dilatación + contracción

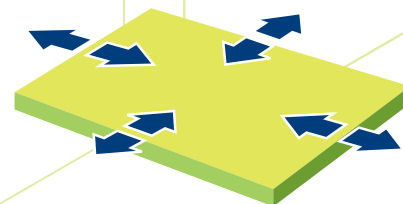
EN

**Dimensional stability**  
Expansion + Contraction.

FR

**Stabilité dimensionnelle**  
Dilatation + contraction.

**EN-1603 ≤**  
**0,5%**



## Resistencia a compresión

su alta densidad le permite soportar  
altas presiones repartidas.

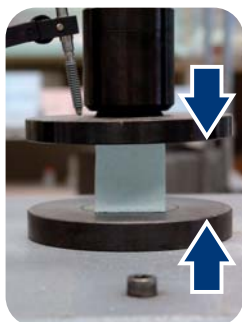
EN

**Resistance to compression**  
high density allows to support high  
distributed pressure.

FR

**Resistance a la compression**  
Supporte de fortes pressions  
réparties, grâce à son haute densité.

**EN-826**  
**300KPa**



## Resistencia al agua

soporta el agua con un coeficiente  
de absorción casi inexistente.

EN

**Water resistance**  
toleratewater with an absorption  
coefficient nearly non existen.

FR

**Resistance a l'eau**  
Résiste à l'eau avec un coefficient  
d'absorption presque inexistant.



# Aplicaciones de durelit®

Actualmente, Durelit ya es utilizado en procesos de producción por profesionales de sectores como la madera, el aluminio, el acero y la cerámica.

EN

## Durelit Applications,

Nowadays, Durelit already is used in processes of production by professionals of sectors as the wood, aluminum, steel and the ceramics.

FR

## Applications Durelit

Aujourd'hui, les professionnels du secteur bois, aluminium, acier et céramique, utilisent Durelit dans leur fabrication.

**MADERA**

Wood • bois



**MOBILIARIO**

Mobilierio • Mobilario



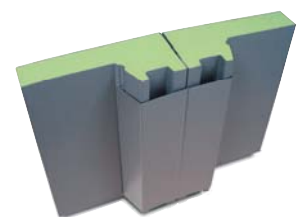
**ALUMINIO**

Aluminium • Aluminium



**ACERO**

steel • acier



# aplicaciones especiales

Special Applications - Applications spéciales

## durelit<sup>®</sup> ADH



Núcleo de espuma rígida de poliestireno con adhesivo en las dos caras que permite fabricar paneles tipo sandwich con cualquier forma, tamaño y material (aluminio, P.V.C., PS, madera, etc...).

EN

Core of rigid polystyrene foam with adhesive on both sides which enables allows to manufacture sandwich panels in any form, size and material (aluminium, PV.C., PS, wood,...).

FR

Mousse rigide de polystyrène avec adhésif sur les deux faces, qui permet de fabriquer des panneaux du type sandwich sous toute sorte de formes, mesures et matériel (aluminium, P.V.C., PS, bois, etc...)



## Valero Dush

Valero Dush es una base de ducha prefabricada con núcleo de Durelit de alta densidad con gran resistencia a compresión y al tránsito.

EN

Valero Dush is a ready-made shower tray with high density Durelit core, highly resistant to compression and movement.

FR

Valero Dush est une base de douche préfabriquée en Durelit de haute densité avec une grande résistance à la compression et au mouvement.



Base opcional de Durelit para su aplicación directa en forjados nivelados.

EN

Optional Durelit base for direct application to level floor structures.

FR

Base optionnelle de Durelit pour application directe sur des structures nivelées.

